

51,3%

D'ÉNERGIES
LOCALES,
RENOUVELABLES
ET DE RÉCUPÉRATION



LA CPCU,

1^{er}



RÉSEAU DE CHALEUR
URBAIN EN FRANCE
GRÂCE À UN RÉSEAU
SOUTERRAIN DE

510 KM

4,7 tWh

DE CHALEUR LIVRÉE
AUX CLIENTS



0,35 tWh

D'ÉLECTRICITÉ PRODUITE
PAR COGÉNÉRATION

27

BOUCLES
DE RÉSEAU
EAU CHAUDE



DONT

2

BOUCLES
INDÉPENDANTES

LA CPCU CHAUFFE

500 000

ÉQUIVALENTS LOGEMENTS
À PARIS



ET
ALIMENTE

16

COMMUNES
VOISINES

8

SITES
DE PRODUCTION
DE CHALEUR

DONT

2

SITES DE COGÉNÉRATION

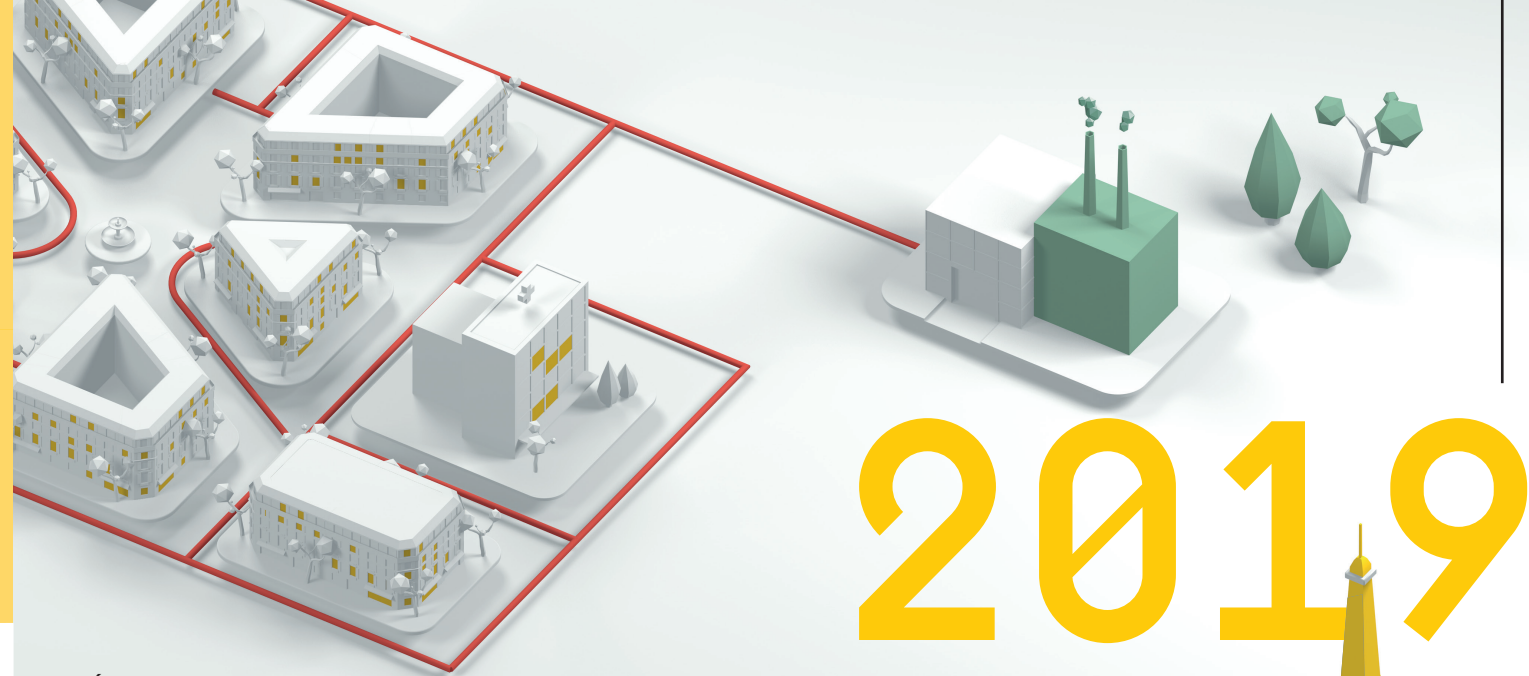
ET

1

SITE DE GÉOTHERMIE

3

SITES SYCTOM
DE VALORISATION
ÉNERGÉTIQUE DES DÉCHETS



2019

INFORMATIONS & CHIFFRES CLÉS



La Compagnie parisienne de chauffage urbain fournit à ses clients, habitants de la métropole parisienne, de la chaleur pour les besoins de chauffage et d'eau chaude de l'habitat et du tertiaire public ou privé.

Entreprise Publique Locale, filiale d'Engie et concessionnaire de la Ville de Paris, elle exploite et développe ainsi le plus important réseau de chaleur urbain de France : **8 sites de production d'énergie et un réseau de distribution de 510 km pour les besoins d'1 million et demi de Parisiens.**

Grâce à son **bouquet énergétique favorisant les énergies locales, renouvelables et de récupération**, le réseau de chaleur améliore la qualité de l'air respiré par les habitants d'Île-de-France.

Ainsi, la CPCU, acteur privilégié du plan Climat de la Ville de Paris, contribue aux objectifs de transition énergétique et d'aménagement durable du territoire francilien.

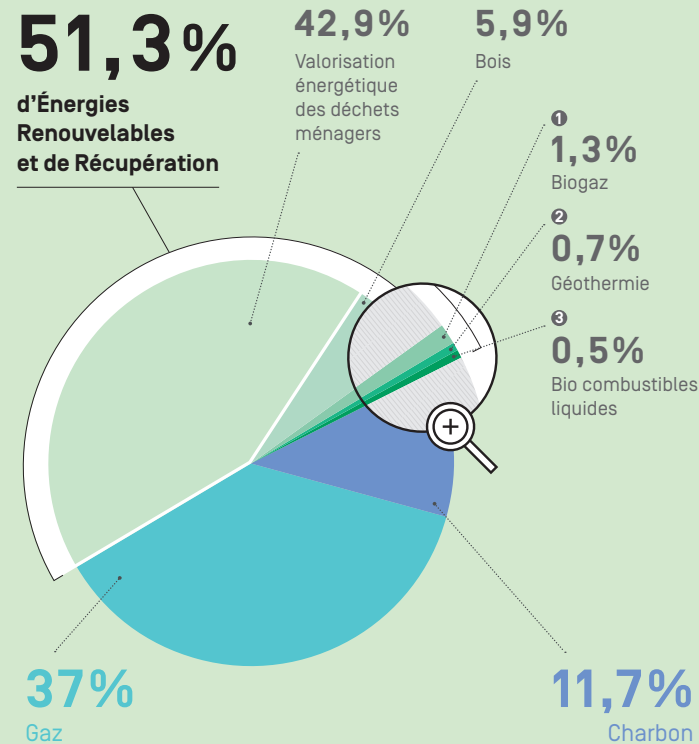
L'ÉNERGIE
EST NOTRE AVENIR,
ÉCONOMISONS-LA !

COMPAGNIE PARISIENNE
DE CHAUFFAGE URBAIN
185, RUE DE BERCY 75012 PARIS
TEL. : 01 44 68 68 20
WWW.CPCU.FR
SUIVRE @La_CPCU



Conception : Agence 4aoot

Mix énergétique



La CPCU, 1^{er} contributeur du « Plan Climat Air Énergie » de la Ville de Paris

Des sources d'énergies majoritairement **locales, renouvelables et de récupération**

Qualité - sécurité - environnement

Le système de management intégré **Qualité Sécurité Environnement est certifié.**

→ **ISO 50001** en matière de performance du système de management de l'énergie

→ **ISO 14001** en matière d'environnement

→ **ISO 9001** en matière de qualité

→ **OHSAS 18001** en matière de santé sécurité au travail

Émissions de CO₂ par mode de chauffage *

CPCU RÉSEAU DE CHALEUR
161 g CO₂/kWh



CHAUFFAGE ÉLECTRIQUE
180 g CO₂/kWh



CHAUDIÈRE COLLECTIVE AU GAZ
234 g CO₂/kWh



CHAUDIÈRE COLLECTIVE AU FIOUL DOMESTIQUE
300 g CO₂/kWh



*Source : Ademe

Clients

Le développement du réseau à l'échelle de la métropole parisienne rend les énergies renouvelables accessibles à un plus grand nombre.

ENQUÊTE SATISFACTION CLIENTS

7,2/10

INDICE DE SATISFACTION GLOBALE



RÉSIDENTIEL SOCIAL ET BÂTIMENTS PUBLICS
45%



100% DES HÔPITAUX DE PARIS



TERTIAIRE
40%



RÉSIDENTIEL PRIVÉ
15%

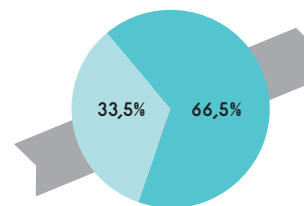
Capital et finance

430

MILLIONS D'EUROS DE CHIFFRE D'AFFAIRES

375

MILLIONS D'EUROS D'INVESTISSEMENTS SUR LES CINQ DERNIÈRES ANNÉES



VILLE DE PARIS

ENGIE ÉNERGIE SERVICES

Ressources humaines

Employeur responsable, la CPCU s'engage à :



Favoriser la diversité et l'intégration



Développer et adapter les compétences



Valoriser et accompagner les carrières

579

COLLABORATEURS

DONT

37

NOUVEAUX CONTRATS À DURÉE INDÉTERMINÉE EN 2019

LES DÉPENSES GLOBALES DE FORMATION CONTINUE REPRÉSENTENT

4,73%

DE LA MASSE SALARIALE

16 552

HEURES ONT ÉTÉ CONSACRÉES À LA FORMATION

28

nouveaux contrats en alternance ont été signés, portant ainsi le nombre de contrats gérés sur l'année à **44** soit un taux de **7,7%** de l'effectif annuel.

La CPCU a concrétisé l'engagement pris dans l'accord Handicap sur le recrutement de personnes handicapées.