

# Sous vos pieds, Sébastien entretient le réseau de chaleur de Paris.

Sébastien,  
technicien réseau CPCU

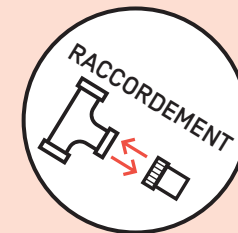
La CPCU produit et distribue 24h/24 de la chaleur pour les besoins de chauffage et d'eau chaude de l'habitat et des bâtiments tertiaires en métropole parisienne.

Grâce à son bouquet énergétique favorisant les énergies locales, renouvelables et de récupération, la CPCU améliore la qualité de l'air en Île-de-France. Acteur privilégié du Plan Climat de la Ville de Paris, elle contribue aux objectifs de transition énergétique et d'aménagement durable du territoire francilien.

 CPCU

INFORMATIONS TRAVAUX  
ÉDITION N° 1  
SEPTEMBRE 2020

La Compagnie Parisienne de Chauffage Urbain intervient dans votre quartier pour raccorder un bâtiment au réseau de chaleur de la Ville de Paris.



 Du 28 septembre 2020 au 31 janvier 2021

RÉF. CHANTIER : BRANCHEMENT 19240

 10<sup>E</sup> ARRONDISSEMENT :  
Rue de Maubeuge, au n° 111

La Compagnie Parisienne de Chauffage Urbain fournit de la **chaleur** pour le chauffage et l'eau chaude de **1/4 des bâtiments parisiens grâce à un réseau de plus de 500 km de canalisations** articulées par **800 ouvrages souterrains**. Nous raccordons chaque année de nouveaux bâtiments au réseau qui fonctionne en continu **depuis 1927**.

Actuellement, nous intervenons **dans votre quartier, pour raccorder le nouvel Hôpital Lariboisière**.

Nous vous assurons que tout est mis en œuvre pour minimiser la gêne occasionnée par les travaux et vous remercions pour votre compréhension.

La fiabilité à toute épreuve d'une telle installation demande un entretien quotidien. C'est pourquoi nos équipes étendent, inspectent, fiabilisent et modernisent plusieurs dizaines de kilomètres de linéaires de tuyaux chaque année dans les sous-sols de Paris.

Informez-vous sur notre site  
[www.cpcu.fr](http://www.cpcu.fr) et suivez toute  
l'actualité de la CPCU sur  
le compte twitter @La\_CPCU

Notre service client  
est à votre écoute au

**01 44 68 68 20**

 CPCU

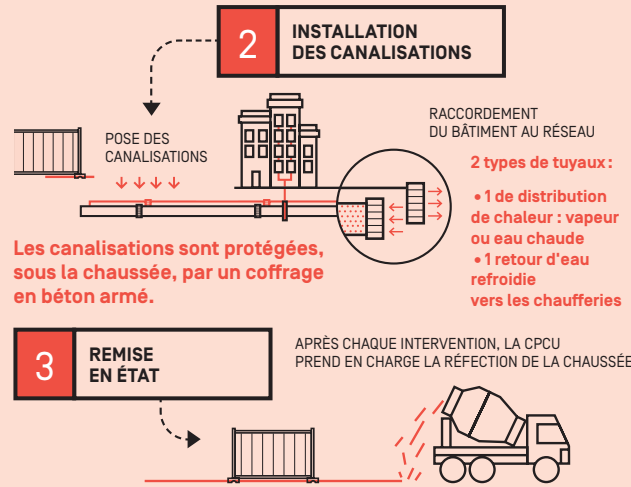
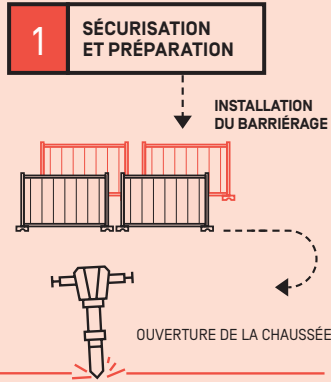


Chargé d'affaires :

**CPCU**

Joël COBIGO  
06 88 82 17 07

LES ÉTAPES DES TRAVAUX



Des questions ?

Le chargé d'affaires vous répond !

- Je suis client de la CPCU, les travaux ont-ils un impact sur ma fourniture de chaleur ?
  - NON, aucun impact à prévoir sur votre fourniture de chaleur
- Les cheminements piétons et l'accès des personnes à mobilité réduite seront-ils conservés ?
  - OUI
- La circulation des véhicules et des bus sera-t-elle maintenue ?
  - OUI
- L'accès des services de secours sera-t-il maintenu ?
  - OUI
- Le stationnement va-t-il être neutralisé ?
  - OUI

En accord avec les services de la Ville de Paris et de la Préfecture de Police, **notre intervention est planifiée afin de minimiser la gêne à la circulation durant la durée totale des travaux :**

- Rue de Maubeuge, du n° 105 au n° 115
  - Mise en sens unique de circulation depuis le Boulevard de la Chapelle vers la rue Ambroise Paré
  - Au n° 112 et n° 113, neutralisation de la zone de livraison
  - Au n° 113, mise en place de la base vie
  - Du n° 113 au n° 115, maintien d'une partie du stationnement Autocars
  - Au n° 114, maintien de la zone de livraison
  - Au n° 105, n° 107 et n° 115, création des nouvelles zones de livraison



Planning des travaux

Travaux de raccordement

■ Début : 28 septembre 2020  
Fin prévisionnelle : 31 janvier 2021

■ BASE VIE  
■ Début : 28 septembre 2020  
Fin prévisionnelle : 31 janvier 2021