



DE LA CHALEUR PLUS VERTE
ET MOINS CHÈRE À PARIS ?

C'EST
POSSIBLE !



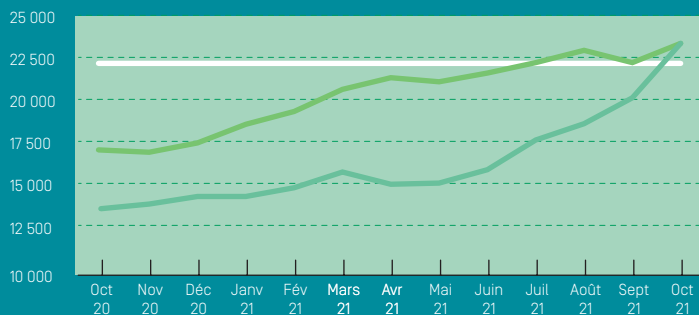
EN 2021, LA CHALEUR CPCU EST LA MOINS CHÈRE DU MARCHÉ

Le prix de la chaleur du réseau parisien de chauffage urbain devient durablement plus avantageux que celui des autres énergies de chauffage à Paris.

POURQUOI ?

La chaleur CPCU est produite à partir de **sources d'énergies majoritairement renouvelables et de récupération**. C'est pourquoi son **prix est plus stable** dans la durée car il est moins corrélé à la fluctuation du prix des énergies fossiles. C'est pourquoi, aussi, les clients du réseau de chaleur bénéficient d'une **TVA réduite à 5,5 %**. C'est pourquoi, enfin, **la taxe carbone** est moindre tandis qu'elle va durablement continuer d'augmenter sur les énergies fossiles.

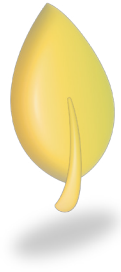
Évaluation de la facture



En € TTC annuels en moyenne pour une copropriété de 25 logements.

— CPCU — Gaz — Fioul

Une production de chaleur plus responsable



En cohérence avec les objectifs de la récente COP26, la chaleur produite par le réseau de chauffage urbain de la Ville de Paris, géré par la Compagnie parisienne de chauffage urbain, répond aux enjeux environnementaux clés du territoire.

COMMENT ?

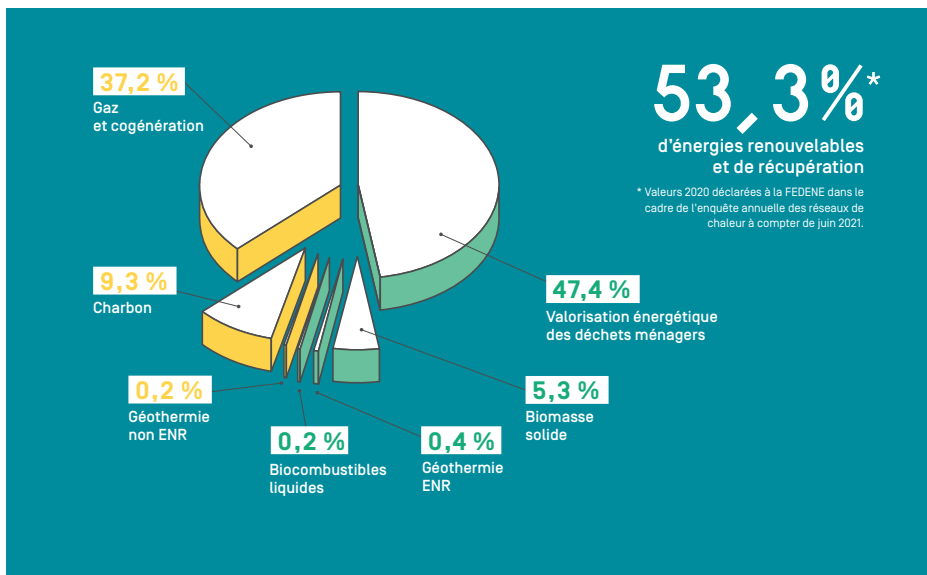
La CPCU produit de la chaleur issue à plus de **53% d'énergies locales, renouvelables et de récupération**, et continue de diversifier ses sources d'énergies. L'envergure du réseau lui permet de **distribuer massivement de la chaleur de plus en plus verte**.

Elle accompagne ainsi le territoire d'Île-de-France dans sa transition énergétique.

La CPCU est le 1^{er} contributeur au Plan Climat de la Ville de Paris !

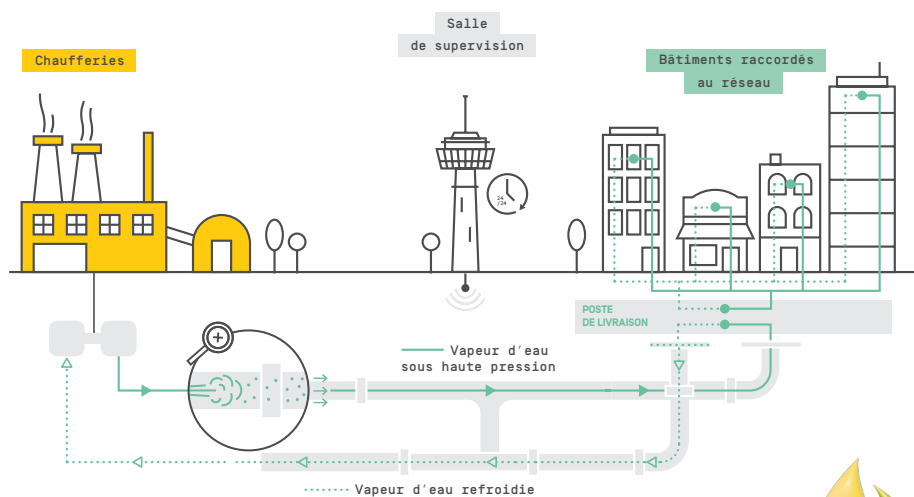
Elle contribue aussi activement à la réduction des gaz à effet de serre. Dans les faits, ce sont plus de **1,5 million de tonnes de CO₂ évitées depuis 5 ans !**

Et parce que l'énergie la plus économique et la plus propre est celle que l'on ne consomme pas, la CPCU a **économisé 150 GWh d'énergie depuis 3 ans dans ses installations**. 150 GWh correspondent à la consommation de chaleur de 12 500 foyers et signifient aussi 24 000 tonnes de CO₂ produites en moins, soit l'équivalent de la production annuelle de 10 000 véhicules.



Un réseau de distribution toujours fiable et solide !

La chaleur fournie par la CPCU permet de bénéficier d'un environnement chaleureux grâce à un confort thermique constant. Elle est disponible en continu quels que soient les besoins et les conditions climatiques tout au long de l'année. Cette énergie assure une meilleure qualité de vie.



COMMENT ?

La chaleur est **récupérée localement ou produite dans 8 centrales de production**. Elle est transportée sous forme de vapeur via un **réseau de 518 km de canalisations** souterraines interconnectées. La vapeur circule dans le réseau **toute l'année sans interruption**, y compris l'été pour permettre la production d'eau chaude.

La livraison de chaleur s'effectue par l'intermédiaire d'un **échangeur thermique**,

situé dans le local technique de chaque bâtiment raccordé, qui transfère les calories du réseau CPCU au réseau de chauffage interne de l'immeuble.

La vapeur condensée en eau après avoir livré ses calories retourne vers la centrale où elle servira de nouveau à produire de la vapeur avant de repartir vers les points de livraison. La fourniture de chaleur par le réseau fonctionne en **circuit fermé**.





La chaleur du réseau, une solution d'avenir !

**Le réseau de chauffage urbain CPCU
de la Ville de Paris s'inscrit pleinement
dans le développement durable
du territoire d'Île-de-France : sociétal,
écologique et désormais économique.**

POURQUOI ?

Parce que la CPCU n'a pas attendu les premières manifestations du dérèglement climatique à Paris pour entamer sa mutation énergétique.

Concessionnaire de la Ville depuis 1927, l'entreprise a su se développer au gré de l'évolution du territoire, des besoins et des technologies.

*Moins polluante et aujourd'hui
moins chère que le gaz,
le fioul et l'électricité,
la chaleur du réseau constitue
une solution d'avenir
bâtie sur près d'un siècle
d'expertises. Pari gagné !*

Mais sa raison d'être est restée identique : proposer un service fiable et équitable pour le confort de ses clients. Dès les années 2000, intégrant dans ses priorités la question environnementale, elle a commencé à diversifier et verdir ses sources d'énergies pour atteindre plus de 53 % en 2021. Depuis lors, elle n'a cessé d'innover en faveur de l'efficacité technique et énergétique de son réseau hors norme.

**Aujourd'hui, elle s'engage au côté de la Ville
pour atteindre la neutralité carbone à horizon 2050.**

LA CPCU C'EST...

Le premier réseau de chaleur urbain en France avec notamment :

5873

clients

500 000

équivalents
logements chauffés,
soit **1/3** du chauffage
collectif à Paris



53,5 %

d'énergies renouvelables
et de récupération dans
le mix énergétique

518 KM

de réseau
et 8 sites
de production

3,9 TWH

de chaleur
livrée