

# Retour en images

sur l'année 2025



Entre progrès techniques, dialogue renforcé avec les riverains et énergie collective sur le terrain, la CPCU a démarré l'année sous le signe du mouvement.

Résilience face aux risques, médiation de proximité et engagement sportif : des initiatives qui illustrent une volonté d'allier performance, pédagogie et cohésion.



2



3



4

### Janvier

La CPCU obtient le niveau 3 du RESISCORE, confirmant son engagement face aux risques d'inondation et aux risques technologiques. L'audit est réalisé par EXAMO, avec le soutien des ministères Transition écologique, Aménagement du territoire, Transports, Ville et Logement.

IMAGE 3

### Février

Après une première expérimentation réussie en 2024 avec l'entreprise à but d'emploi (EBE) 13 Avenir dans le 13<sup>e</sup> arrondissement, la CPCU déploie cette année la médiation de chantier dans le 20<sup>e</sup>.

Sur Python-Duvernois, où le réseau de chaleur s'étend de la porte de Bagnolet à la porte de Vincennes, la Compagnie du 20<sup>e</sup> va à la rencontre des riverains, explique les travaux et remonte leurs demandes. Une présence de terrain qui se poursuivra tout au long de l'année : une dizaine de médiations menées, une participation au Forum des associations, 70 questionnaires et plus de 300 personnes informées... autant d'échanges qui améliorent la vie du quartier pendant les travaux.

IMAGE 4

### Mars

Pour mieux expliquer les interventions sur le réseau, les camions de la CPCU arborent un nouveau flochage pédagogique signé de l'illustrateur PEK offrant un aperçu clair du travail quotidien des équipes d'exploitation. Ces nouvelles illustrations font écho aux panneaux précédemment déployés sur les chantiers pour informer sur les travaux en cours.

IMAGE 1

La course contre les violences faites aux femmes, la « Sine Qua Non Run », réunit une vingtaine de collaborateurs de la CPCU et Fraîcheur de Paris dans une ambiance festive et engagée.

IMAGE 2

Au printemps, la CPCU a célébré la diversité de ses équipes, renforcé la performance de son réseau grâce à des innovations inédites et mobilisé collaborateurs et partenaires autour d'enjeux sociaux et environnementaux.

Une saison qui a permis à la CPCU d'illustrer pleinement son rôle d'acteur engagé au service du territoire et de ses habitants.

# printemps

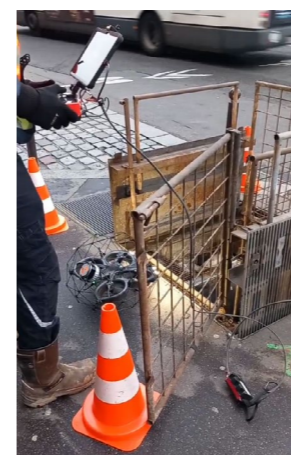
1



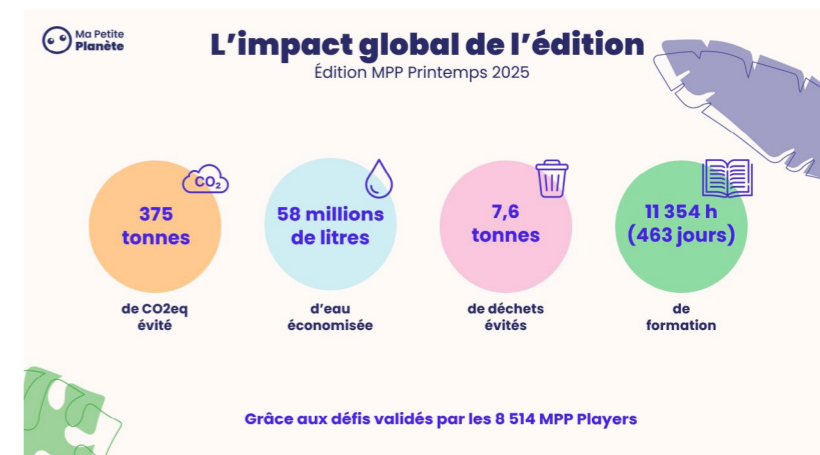
2



3



4



5

## Avril

L'équipe exploitation de la CPCU participe au projet du photographe Yann Arthus-Bertrand « Les Français et ceux qui vivent en France », mettant en lumière la diversité de celles et ceux qui font vivre le pays.

IMAGE 1

## Mai

La CPCU relève le challenge Ma Petite Planète pour la seconde fois, en s'alliant cette année à Fraîcheur de Paris. Pendant trois semaines, 51 salariés répartis en quatre ligues accomplissent 484 défis écologiques, individuels et collectifs.

IMAGE 5

Le groupe investigation déploie une série d'innovations pour renforcer la détection des fuites sur le réseau CPCU : drone filoguidé pour inspecter les galeries, gaz traceur pour identifier les microfuites sous chaussée, et recours à des chiens détecteurs dont les premiers tests sont très prometteurs.

IMAGE 4

## Juin

Pour la Semaine de la qualité de vie et des conditions de travail, la CPCU propose plusieurs actions dédiées au bien-être. Une trentaine de collaborateurs a ainsi bénéficié de séances d'ostéopathie, tandis qu'un atelier animé par le médecin du travail a permis de sensibiliser à l'importance de la prise de tension et aux bonnes pratiques pour la mesurer efficacement.

IMAGE 2

Pour la seconde édition de la Matinée Achat Responsable, la CPCU réunit 70 fournisseurs, partenaires et acteurs de l'économie sociale et solidaire (ESS) pour un temps d'échanges dédié. Ensemble, ils réaffirment leur engagement autour d'une nouvelle charte : éthique et sécurité, réduction de l'impact écologique, innovation durable et soutien à l'ESS.

IMAGE 3

À l'été, la CPCU a renforcé sa résilience, modernisé son réseau et poursuivi son engagement en faveur de la transition écologique.

Formation des futurs officiers de la BSPP, économies d'énergie réalisées grâce à l'isolation des sous-stations, mobilisation autour du risque inondation et réouverture d'un équipement public chauffé par le réseau de chaleur : une saison tournée vers la sécurité, l'efficacité et le service aux habitants.



1



2



3



4



5

## Juillet

Pour renforcer la coordination en situation réelle et dans le cadre de son partenariat, la CPCU mène plusieurs exercices conjoints avec la Brigade des sapeurs pompiers de Paris. Pour la première fois, les futurs officiers de la BSPP sont accueillis à Bercy pour une simulation de fuite et de dégagement de vapeur sur le réseau de chaleur.

IMAGE 1

Dans la continuité de la campagne marque employeur lancée en 2024, une vidéo met en lumière le métier de Myriam, chargée d'affaires prescription et travaux clients, et vient renforcer l'engagement de la CPCU en faveur de la féminisation des métiers techniques.

IMAGE 4

## Août

La campagne d'isolation des points singuliers (vannes, filtres, brides...) en sous-stations, engagée en 2024, arrive à son terme. Au total, 200 sous-stations ont été équipées.

IMAGE 3

## Septembre

La CPCU participe à l'exercice de crise « Paris inondé », organisé par la Ville de Paris dans le cadre de la semaine #HYDROS25, afin de renforcer la résilience collective face au risque de crue de la Seine. En parallèle, la CPCU organise une série d'actions spéciales « Semaine de l'eau » permettant de sensibiliser les collaborateurs aux enjeux de la ressource en eau. À cette occasion, l'EPTB Seine Grands Lacs intervient au siège de la CPCU afin de présenter le rôle des lacs réservoirs et les actions menées pour protéger le territoire des crues et des sécheresses.

IMAGE 5

Avec ses 3 000 m<sup>2</sup> répartis sur trois niveaux et ses deux bassins, la piscine Solita Salgado rouvre ses portes après son raccordement au réseau de chaleur.

IMAGE 2

À l'automne, la CPCU a affirmé son engagement social, opérationnel et environnemental : sensibilisation autour des cancers, record historique de raccordements, actions fortes en faveur de l'inclusion et avancées majeures dans la transition énergétique.

L'entreprise clôt également l'année par des réussites qui renforcent durablement son rôle d'acteur public responsable, avec le prix « Employeur Engagé » de la Ville de Paris et le raccordement du Campus Condorcet.



1

# automne



2



5



3



4



6

## Octobre

La CPCU accueille et organise une conférence avec la Maison RoseUp, un lieu d'accueil du 12<sup>e</sup> arrondissement qui accompagne les femmes touchées par un cancer, de l'annonce jusqu'à un an après leurs traitements.

IMAGE 6

Un mois record en matière de raccordements ! La CPCU enregistre 29 nouveaux branchements réalisés, soit 21,5 % du total annuel, dont six effectués en une seule journée au mois d'octobre grâce à une opération de mutualisation. Le record se situe également au niveau du taux de retour d'eau qui atteint les 43,2 % en 2025 : une progression de +7 % depuis 2022.

IMAGE 1

## Novembre

À l'occasion de la Semaine européenne pour l'emploi des personnes handicapées, la CPCU réaffirme son engagement en faveur de la diversité, de l'équité et de l'inclusion lors d'une conférence dédiée au lien entre handicap et emploi en compagnie de Jean-Louis Lerda de l'association « Les Bouchons d'Amour » accompagné d'Axelle, l'une des bénéficiaires, et la directrice de l'Institut d'éducation sensorielle jeune déficients visuels (IDES).

IMAGE 3

Le projet d'entreprise Noé dont le but était de permettre à la CPCU de s'adapter aux exigences de fin de contrat fixées par la Ville de Paris prend fin. Au total, 14 chantiers transverses ont été menés entre 2022 et 2025.

IMAGE 5

## Décembre

La CPCU est lauréate du prix Employeurs Engagés de la Ville de Paris dans la catégorie « Acteur local », pour l'expérimentation de médiation sur chantier réalisée avec l'entreprise à but d'emploi 13 Avenir en 2024.

IMAGE 4

Construit sur le site de l'ancienne gare Dubois dans le 18<sup>e</sup> arrondissement, mis à disposition de l'État par la Ville de Paris, le Campus Condorcet est l'un des principaux pôles mondiaux de recherche en sciences humaines et sociales. Il franchit une nouvelle étape environnementale grâce à son raccordement au réseau de la Ville, améliorant le confort des usagers.

IMAGE 2

Les chantiers de désamiantage Bourse et Lacépède s'achèvent après plusieurs mois de mobilisation collective menée par la CPCU et ses prestataires. Face à des contraintes inédites et des conditions thermiques exigeantes, les équipes ont su s'adapter et développer de nouveaux savoir-faire. Des mesures spécifiques ont été instaurées avec la médecine du travail pour préserver la santé des opérateurs, dont un rythme de travail sur quatre jours pour limiter la fatigue.

IMAGE 5

# Concession de distribution de chaleur — Ville de Paris

Compagnie parisienne  
de chauffage urbain  
185, rue de Bercy - 75012 Paris  
+33 (0)1 44 68 68 20  
[www.cpcu.fr](http://www.cpcu.fr)

SA au capital de 27 605 120 € | R.C.S  
Paris 542 097 324 | APE 3530 Z

Rédaction :  
CPCU

Conception et réalisation :  
agence 4août

Crédits Photos :  
Gérard Rollando / CPCU  
Yann Arthus-Bertrand et Yabstudio  
Claire-Lise Havet

